



ZASTOSOWANIE

Dzięki pomporozdrabniaczom i pompom sanitarnym **SFA**, można zaadaptować dowolne pomieszczenie w domu lub obiekcie publicznym na łazienkę, WC, kuchnię, saunę, itp. Wszystko odbywa się bez kosztownych i skomplikowanych prac remontowych oraz niezależnie od położenia pionów kanalizacyjnych.

ZALETY

- rozwiązania gotowe do montażu
- cicha i niezawodna praca
- zastosowanie filtra węglowego, który zabezpiecza przed wydostawaniem się nieprzyjemnych zapachów
- możliwość podłączenia kilku przyborów do jednego urządzenia
- wysoka jakość urządzeń potwierdzona certyfikatem EN 12050-3
- 2-letnia gwarancja
- szeroka oferta produktów
- wszystkie urządzenia produkowane we Francji
- serwis dojazdny
- ponad 55-letnie doświadczenie w produkcji pomporozdrabniaczy

CHARAKTERYSTYKA

Pomporozdrabniacz jest urządzeniem elektrycznym zasilanym 230 V zaopatrzone w pompę wraz z nożem tnącym służącym do rozdrabniania i przetłaczania ścieków fekalnych, papieru toaletowego i odpadków organicznych. Wewnątrz znajduje się system elektroniczny sterujący pracą pompy, oraz systemem załączania i wyłączania urządzenia. Urządzenie po rozdrobnieniu ścieków może przetłoczyć je zarówno w pionie jak i poziomie.

Urządzenia do zastosowań domowych

Jest to największa grupa urządzeń dostępnych na rynku. Charakteryzująca się zwartą budową i mocą silników do 500 W. Pozwalają one na rozdrobnienie ścieków i przetłoczenie ich na maksymalną wysokość 5 m i do 100 m w poziomie. Oba parametry tłoczenia są ze sobą ściśle



związane. Wraz ze wzrostem wysokości podnoszenia ścieków zmniejsza się odległość tłoczenia w poziomie. W grupie tej wyróżniamy **urządzenia przystawkowe** – są to urządzenia, które montowane są bezpośrednio za toaletą. Odpływ z miski ustępowej jest bezpośrednio wpięty do pomporozdrabniacza za pomocą gumowej manszety. W niektórych modelach istnieje możliwość podłączenia jednocześnie kilku przyborów takich jak WC, umywalka, wanna, prysznic, pralka.

Urządzenia przeznaczone do współpracy z miskami WC montowanymi na stelażach.

Są instalowane w pewnej odległości od stelaża WC i tu również mamy możliwość podłączenia dodatkowych przyborów. Oferujemy urządzenia kompletne, to znaczy stelaż z wbudowanym rozdrabniaczem, umożliwiającym podłączenie dowolnej miski WC dostępnej na rynku.

Pompy do ścieków szarych są urządzeniami przetłaczającymi ścieki z całej kuchni, łazienki bez WC, pralni. Zastosowanie tych urządzeń pozwala na dowolną aranżację pomieszczeń bez względu na położenie pionów kanalizacyjnych. Istnieje możliwość stworzenia wyspy kuchennej bez konieczności kosztownych prac adaptacyjnych. W zastosowaniach domowych bardzo ciekawym rozwiązaniem są **ceramiki WC z wbu-**

dowanym pomporozdrabniaczem. W tej grupie asortymentowej oferujemy 6 modeli. Urządzenie uruchamia się wbudowanym przyciskiem na ceramice i nie potrzebuje zbiornika na wodę ponieważ podłącza się go elastycznym przewodem bezpośrednio do zasilania wody.

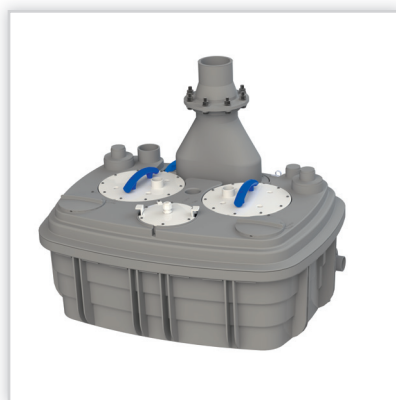
Urządzenia do zastosowań komercyjnych

Są to urządzenia charakteryzujące się mocą silników powyżej 500 W. Bardzo często zaopatrzone są w dwa silniki. Wyposażone w specjalny system rozdrabniającego do zastosowań komercyjnych. Pozwalają na rozdrobnienie i przetłoczenie ścieków na wysokość do 11 m w pionie i 110 m w poziomie. Urządzenia te bardzo często zaopatrzone są w systemy alarmowe informujące użytkowników o aktualnej pracy urządzenia oraz o ewentualnej awarii. Zastosowanie w urządzeniach dwóch silników ma na celu zoptymalizowanie pracy urządzenia w zależności od ilości ścieków. W przypadku małego zrztutu ścieków załącza się silnik pierwszy, a wraz ze wzrostem ilości ścieków system załączy drugi silnik. Dodatkowo system uruchamia silniki naprzemiennie co wydłuża ich żywotność. W przypadku awarii jednego z silników urządzenie dalej może pracować. Obecnie dostępne są **urządzenia w klasie ochrony IP 68** z systemem sterowania montowanym na ścianie.

SFA POLAND

ul. Białołęcka 168, 03-253 Warszawa

tel. 22 732 00 32 (33), 22 732 00 33, faks 22 751 35 16, www.sfapoland.pl, e-mail: biuro@sfapoland.pl, serwis@sfapoland.pl



SANICUBIC 2 XL. Przepompownia o dużej wydajności i pojemności zbiornika (120 l). Idealne urządzenie do zastosowań w obiektach komercyjnych typu siłownia, restauracja, hotel, itp. Stosowane do ścieków szarych i czarnych. Zaopatrzona w 2 pompy typu VORTEX o mocy 2000 W każda i o wolnym przebiegu 50 mm. Klasa ochrony IP68. System sterowania poza urządzeniem, montowany na ścianie. Zaopatrzony w zewnętrzny alarm dźwiękowy i wizualny. Możliwość współpracy z BMS.



SANICUBIC 2 CLASSIC. Przepompownia z systemem rozdrabniania, idealna do przetłaczania ścieków szarych i czarnych ze średnich budynków i obiektów komercyjnych. Wyposażona w 2 silniki o mocy 1500 W każdy. Urządzenie wykonane w klasie ochrony IP68. System sterowania znajduje się poza urządzeniem i montowany jest na ścianie. Zaopatrzony w zewnętrzny alarm dźwiękowy i wizualny. Możliwość współpracy z BMS.



SANICUBIC 1 WP. Przepompownia do ścieków szarych i czarnych. Idealnie znajduje zastosowanie w domach lub w małych obiektach komercyjnych typu siłownia, puby, hotele, itp. Wykonana w klasie ochrony IP68. Wyposażona w 1 silnik o mocy 1500 W. System sterowania znajduje się poza urządzeniem i montowany jest na ścianie. Zaopatrzony w zewnętrzny alarm dźwiękowy i wizualny. Możliwość współpracy z BMS.



SANICOM 2. Pompa do ścieków szarych do zastosowań domowych i w średnich obiektach komercyjnych typu restauracje, puby, kawiarnie, itp. Zawiera 2 niezależne pompy o mocy 1500 W każda. Zbiornik jest wyposażony w dwa systemy uruchamiania urządzenia, każdy z nich steruje innym silnikiem. Łatwy montaż, 3 wejścia. Zdolność do przetłaczania gorących ścieków do 90°C. Występuje również wersja z jednym silnikiem – **SANICOM 1**.



SANIVITE. Pompa przeznaczona do pracy w kuchni lub w łazience bez WC. Umożliwia ona odprowadzanie ścieków (także o wysokich temperaturach) do 5 m w pionie i 50 m w poziomie. Idealne urządzenie do małych pralni, pomieszczeń z wieloma prysznicami lub kompletnej kuchni ze zlewozmywakiem, zmywarką, pralką. W ofercie znajduje się również pompa **SANISPEED** charakteryzująca się parametrami tłoczenia 7 m w pionie i 70 m w poziomie.



SANIDOUCHE. Mała pompa do zastosowań domowych. Niewielkie wymiary pozwalają aby **SANIDOUCHE** zmieścić się pod wanną, wysokim brodzikiem lub w małej szafce pod umywalką. Urządzenie charakteryzuje się krótkim czasem załączenia i parametrami tłoczenia 4 m w pionie i 40 m w poziomie. Inna praktyczna zaleta: jej drugie wejście pozwala na zamontowanie bidetu. Nie stosujemy do współpracy ze zlewozmywakiem. Rewelacyjna cena!



SANIPRO. Podstawowy rozdrabniacz umożliwiający odprowadzanie ścieków z całej łazienki. Jednocześnie można podłączyć do urządzenia WC, umywalkę, prysznic i bidet. Jak każdy rozdrabniacz w technologii Silence zapewnia najciszą pracę na rynku. Parametry tłoczenia 5 m w pionie i 100 m w poziomie.



SANIPACK. Pomporozdrabniacz przeznaczony do współpracy z systemami podtynkowymi, do podwieszanego WC. Umożliwia zbudowanie na jego bazie kompletnej łazienki z WC, umywalką, prysznicem i bidetem. Dyskretnie ukryty, pozwala zapomnieć o swoim istnieniu. Parametry tłoczenia 5 m w pionie i 100 m w poziomie. Odległość instalacji **SANIPACK** od WC maks. 50 m. Niezbędne wykonanie rewizji 60 cm / 60 cm do serwisowania.



SANIACCESS 3. Rozdrabniacz do łazienki z WC, umywalką, bidetem i prysznicem. Z łatwym dostępem do części rozdrabniającej (możliwość usunięcia zatoru) i sterującej (system załączania). Ryzyko zatkania urządzenia zostało zmniejszone dzięki rewelacyjnej nożowej technice rozdrabniania w koszyku. Parametry tłoczenia 5 m w pionie i 100 m w poziomie. W gamie **ACCESS** występują również modele 1 (tylko WC), 2 (WC i umywalka) i 4 PUMP (wszystko poza WC).